

77

Culture

Scientifique

JOUR 3

LES DEFIS SCIENTIFIQUES

2022

académie
Créteil
direction des services
départementaux
de l'éducation nationale
Seine-et-Marne

fête de
la Science ^{tr}

Le réchauffement climatique

Cycle 2



Les chaînes alimentaires

Le réchauffement climatique provoque canicules et sécheresses. Pour comprendre les effets sur les animaux terrestres, il est important de savoir comment vivent les animaux et surtout comment ils se nourrissent.

Qui mange qui ou quoi ?

Nous vous proposons à l'aide deux courtes vidéos de retracer deux chaînes alimentaires : celle d'un **rapace**, et celle des **animaux de la savane**.

Les rapaces (extrait direct)

[https://www.bing.com/videos/search?q=chaîne+alimentaire+c%](https://www.bing.com/videos/search?q=chaîne+alimentaire+c%27est+pas+sorcier&&view=detail&mid=950CAF03FDB64E1C7337950CAF03FDB64E1C7337&&FORM=VRDGAR&ru=%2Fvideos%2Fsearch%3Fq%3Dchaîne%2520alimentaire%2520c%2527est%2520pas%2520sorcier%26%26FORM%3D%DVDVXX)

[27est+pas+sorcier&&view=detail&mid=950CAF03FDB64E1C7337950CAF03FDB64E1C7337&&FORM=VRDGAR&ru=%2Fvideos%2Fsearch%3Fq%3Dchaîne%2520alimentaire%2520c%2527est%2520pas%2520sorcier%26%26FORM%3D%DVDVXX](https://www.bing.com/videos/search?q=chaîne+alimentaire+c%27est+pas+sorcier&&view=detail&mid=950CAF03FDB64E1C7337950CAF03FDB64E1C7337&&FORM=VRDGAR&ru=%2Fvideos%2Fsearch%3Fq%3Dchaîne%2520alimentaire%2520c%2527est%2520pas%2520sorcier%26%26FORM%3D%DVDVXX)

La savane (extrait direct)

[https://www.bing.com/videos/search?q=chaîne+alimentaire+c%](https://www.bing.com/videos/search?q=chaîne+alimentaire+c%27est+pas+sorcier&&view=detail&mid=C00C4159F09EA7B775E2C00C4159F09EA7B775E2&&FORM=VRDGAR&ru=%2Fvideos%2Fsearch%3Fq%3Dchaîne%2520alimentaire%2520c%2527est%2520pas%2520sorcier%26%26FORM%3D%DVDVXX)

[27est+pas+sorcier&&view=detail&mid=C00C4159F09EA7B775E2C00C4159F09EA7B775E2&&FORM=VRDGAR&ru=%2Fvideos%2Fsearch%3Fq%3Dchaîne%2520alimentaire%2520c%2527est%2520pas%2520sorcier%26%26FORM%3D%DVDVXX](https://www.bing.com/videos/search?q=chaîne+alimentaire+c%27est+pas+sorcier&&view=detail&mid=C00C4159F09EA7B775E2C00C4159F09EA7B775E2&&FORM=VRDGAR&ru=%2Fvideos%2Fsearch%3Fq%3Dchaîne%2520alimentaire%2520c%2527est%2520pas%2520sorcier%26%26FORM%3D%DVDVXX)

Pour garder une trace de vos découvertes, vous pourrez utiliser les cartes jointes au document.

Question : Quel est toujours le premier élément d'une chaîne alimentaire?

77

Culture

Scientifique

JOUR 3

LES DEFIS SCIENTIFIQUES

2022

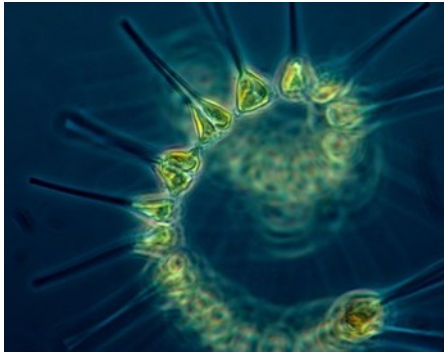
académie
Créteil
direction des services
départementaux
de l'éducation nationale
Seine-et-Marne

fête de
la Science^{tr}

Le réchauffement climatique



Cycle 2



Voilà pour les animaux terrestres...

Pour vérifier cette hypothèse, les élèves de CE2 pourront aller regarder si cela est la même chose pour les animaux de la mer.

La mer (extrait : 16'14 à 17'16)

<https://youtu.be/QKQzs5KooKY>

Chaîne alimentaire marine (direct)

[https://www.bing.com/videos/search?](https://www.bing.com/videos/search?q=cha%C3%ACne+alimentaire+marine&&view=detail&mid=F56B60527BE9969CF474F56B60527BE9969CF474&&FORM=VRDGAR&ru=%2Fvideos%2Fsearch%3Fq%3Dcha%C3%ACne%2Balimentaire%2Bmarine%26FORM%3DHDRSC4)

[q=cha%C3%ACne+alimentaire+marine&&view=detail&mid=F56B60527BE9969CF474F56B60527BE9969CF474&&FORM=VRDGAR&ru=%2Fvideos%2Fsearch%3Fq%3Dcha%C3%ACne%2Balimentaire%2Bmarine%26FORM%3DHDRSC4](https://www.bing.com/videos/search?q=cha%C3%ACne+alimentaire+marine&&view=detail&mid=F56B60527BE9969CF474F56B60527BE9969CF474&&FORM=VRDGAR&ru=%2Fvideos%2Fsearch%3Fq%3Dcha%C3%ACne%2Balimentaire%2Bmarine%26FORM%3DHDRSC4)

En effet , au début d'une chaîne alimentaire, il y a toujours une plante, un végétal. Même pour les animaux de la mer. La plancton est fait de tous petits êtres vivants, souvent invisibles à l'œil nu. Ce sont soit des tous petits animaux, soit de tous petits végétaux. Et les tout petits animaux se nourrissent de tous petits végétaux.

Mais quel rapport avec le réchauffement climatique ?

Vous pouvez déjà émettre quelques hypothèses...

Demain, **vous irez cueillir quelques plantes sauvages** (pas dans les parterres de la ville!) et on se retrouvera pour quelques expériences.

A demain donc,

Ressource complémentaire : émission Lumni d'une vingtaine de minutes :

<https://www.lumni.fr/video/l-ecosysteme-marin-et-les-chaines-alimentaires-1>